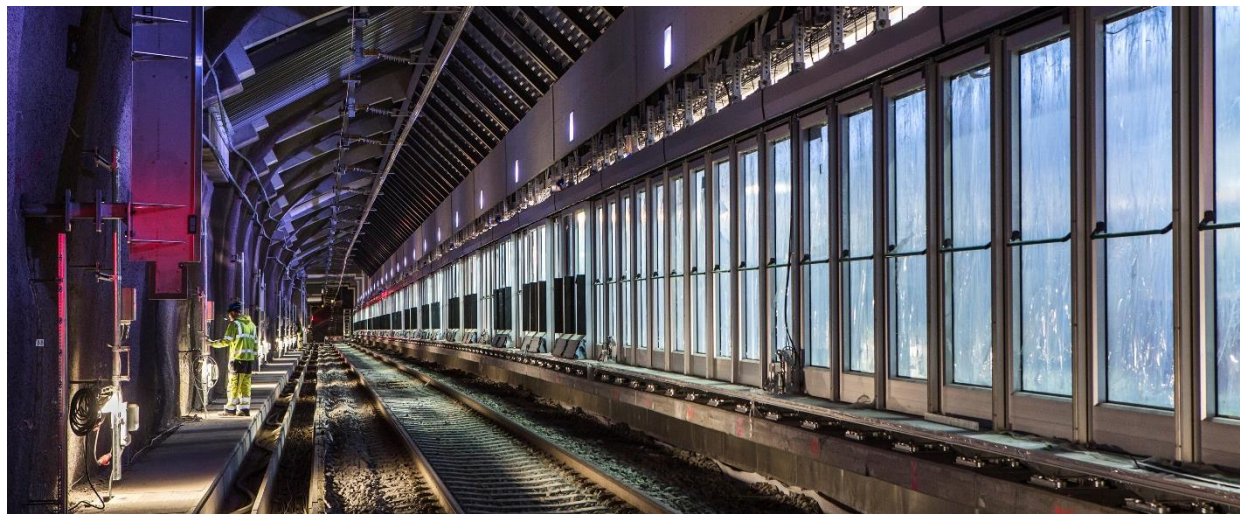


Så har vi
kommunicerat
Citybanan



TRAFIKVERKET







Två spår

1871 | 2017

10 tåg/dygn | 550 tåg/dygn



**Dubbel kapacitet för både
pendeltåg och övrig tågtrafik**



TRAFIKVERKET

10 mdkr



2 mdkr

Uppland

Västmanland

Närke

Södermanland Östergötland



Stockholms läns landsting



4,8 mdkr

Prisnivå 2007-01

16,8 mdkr



Odenplan

Odenplan







A long, modern train platform with a worker in a high-visibility vest. The platform is covered by a large, arched roof structure with a complex network of steel beams and cables. The platform is lined with large windows on the right side, and the tracks are visible in the center. The lighting is a mix of natural light from the windows and artificial lights from the ceiling.

Citybanans kommunikation

Kommunikationsmål

Övergripande mål

- skapa förtroende och acceptans för projektet
- kommunicera behovet och nyttan
- kommunicera hur vi påverkar omgivningen

Vi ska uppfattas som

- trovärdiga, öppna, lyhörda och kompetenta
- samhällsbyggare med resenären, säkerheten och miljön i centrum



Kommunikativa utmaningar

- Få acceptans hos närboende och verksamma
- Att vara i rätt tid med informationen i samarbete med våra entreprenörer
- Att hålla politiker lugna och nöjda
- Se till att samarbetet med SL, Stockholms stad och Landstinget fungerar
- Klara att arbeta i närheten av SL:s trafik utan att resenärerna klagat

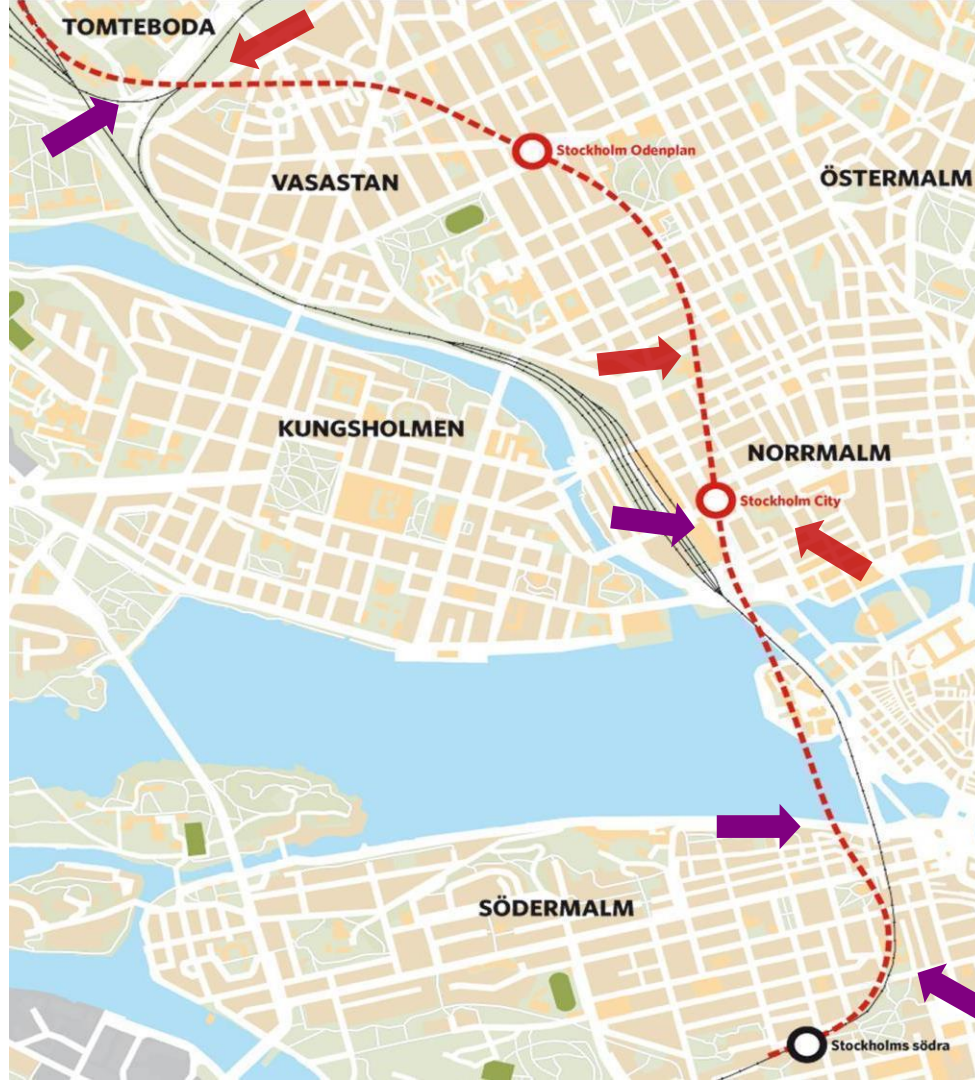


Vår påverkan

Bullrande arbeten
under jord 07.00-22.00
ovan jord 07.00-19.00

Byggtid
Vid stationer och
arbetstunnlar: 4-5 år

Längs övriga tunneln:
lokalt 4-6 månader



● Arbetstunnlar

● Tillfartstunnlar











Kommunikativa förutsättningar

- Förståelsen och intresset för kommunikationens betydelse i organisationen är stor
- 11 personer som bara har jobbat med kommunikation
- Kommunikationsfrågorna är reglerade i våra avtal med entreprenörerna
- Projektchefen lyfter hela tiden fram kommunikationen som en viktig framgångsfaktor för projektet



Vad gör kommunikatörerna?

Områdeskommunikation

Extern kommunikation

Intern kommunikation

Studiebesök/event

Media

Chef

Hur vill vi uppfattas

- Vi ska vara nära och personliga
- Vi ska vara professionella
- Vi ska ge rätt information i rätt tid
- Vi ska vara proaktiva



Hur får vi acceptans hos boende och verksamma

- Vi i projektet tar hand om all information
- Områdeskommunikatörer
- Vi håller vad vi lovar
- Vi är där det händer
- Vi tar emot klagomål och synpunkter dygnet runt
- Alla är kommunikatörer



Samarbete med entreprenörer

- Citybanan står för all kommunikation till de som berörs
- Områdeskommunikatörerna medverkar på byggmöten
- Entreprenören medverkar på informationsmöten
- Byggledare förstår värdet av god kommunikation
- Alla är kommunikatörer!



Närheten till SL utan att resenärerna klagar

- Kommunikationsråd mellan parterna
- SL ansvarar för informationen till sina resenärer
- Täta möten med kommunikatörer på SL, SL:s entreprenörer och Citybanan
- Tydlig ansvarsfördelning





Närboende & verksamheter







Projekt Citybanan

Februari 2012. Kvarten runt bygging Värsås och Hållingskylan



Välkommen till informationsmöte i Stora Kyrksalen i Sankt Matteus kyrka onsdagen den 22 februari

Nu återvick olika fyra möten att spränga om var annan vi följer gamla gator, vägar och tal till utgång Värsås Tunnelbana under kyrkan i kyrkan och Gubbvagnsplanen och under Prästgården förut och spränger vi en världsbildstunnel.

Bygga Värsås

Stora Kyrkan med klockstapelarna är utgångspunkt för Värsås tunnelbana som ska byggas i två etapper. Den första etappen ska byggas i två etapper mellan Sankt Matteus kyrka och Gubbvagnsplanen och den andra etappen ska byggas mellan Gubbvagnsplanen och Hållingskylan.

Information om projektet finns på Trafikverkets webbplats www.trafikverket.se och på våra informationsmöten.

och Hållingskylan under den första etappen. På informationsmötena får du veta mer om projektet och hur det kommer att påverka området och om du har synpunkter på planerna.

Planeringsarbetet med Hållingskylan

I slutet av Hållingskylan arbetar vi med en utredning om möttestationsläggningsalternativ. Vi vill ha en station som ligger nära till exempel Hållingskylan och under Prästgården. Sprängningsarbetet och byggandet i den här zonen ska vara klart snart.

Mer värdelämpligt
Jens Jensen och Per Sjöström, informationscenter

INFORMATIONSMÖTE

Tid: Onsdag 22 februari, kl. 18.00-19.00
Plats: Stora Kyrkan, Sankt Matteus kyrka
Trafikverket 08-731 40 40
Vi håller på att bygga under marken.



08-731 40 40
citybanan.trafikverket.se
www.citybanan.se och www.kyrkan.se





TDC

4G LTE

73%

15:59

torsdag 22 september



Citybanan spränger inom 30... nu

Missat samtal

dra för att ringa

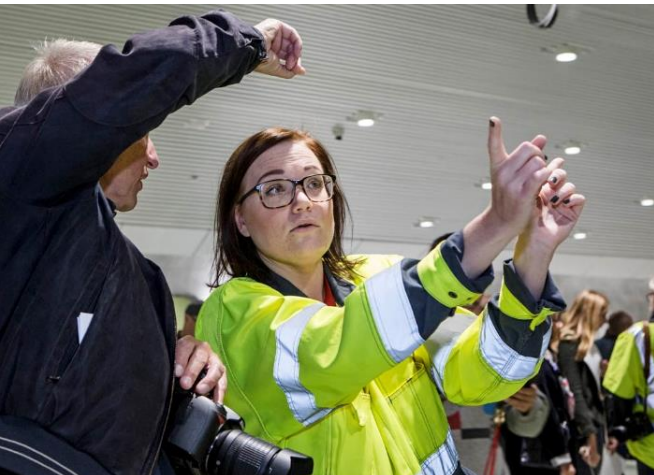






Lärdomar

- Känn ditt område
- Känn ditt projekt
- Sätt dig in i hur det är att bo nära ett bygge i flera år
- Försköna inte
- Lägg på tidsmarginal
- Var personlig
- Be inte om ursäkt





Studiebesök och event

Evenemang

Ska man ha evenemang för skattebetalarnas pengar? Är det okej?

- Citybanan har varit ett av Trafikverkets största projekt, evenemang är ett sätt att berätta om vad vi gör på olika platser i Stockholm.
- Vi har byggt mitt i City - vi har stört jättemånga - vi måste ge tillbaka!
- MÅNGA är nyfikna och vill veta mer.
- Det är ett spektakulärt bygge värt att berätta om.
- Det ger uppmärksamhet som vi gärna vill ha – massmedia och allmänhet sprider informationen vidare vilket ger ringar på vattnet.

Underverk
under Stockholm

Citybanor

Underverk
under Stockholm

Din genväg
i vardagen

Citybanor









E4 Förbifart Stockholm

TRANSPORTRÄTT

BESÖKARE

BESÖKARE

BESÖKARE

BESÖKARE

BESÖKARE

BESÖKARE

BESÖKARE

BESÖKARE

BESÖKARE

BESÖKARE

BESÖKARE

BESÖKARE

BESÖKARE

BESÖKARE

BESÖKARE

STYR OCH KONTROLL

STYR OCH KONTROLL

Användning av digitala tekniker

Öppet Hus – vi kallar det Öppen Arbetsplats



Öppen Arbetsplats 12 visningar under 8 år

2009	januari	Torsgatan	340 personer
	september	"Vi bygger underverk under Stockholm"	3 500 personer
2010	april	Öppen Arbetsplats på 4 platser	3 000 personer
	oktober	Öppen Arbetsplats, Odenplan	3 000 personer
2011	maj	Öppen Arbetsplats, 2 platser	13 000 personer
2012	maj	"Citybanan visar sina tunnlar" 2 platser	7 000 personer
	oktober	"Gå på upptäcktsfärd i Citybanans tunnlar"	4 500 personer
2013	oktober	"Utforska tunneln under Södermalm"	7 500 personer
2014	oktober	"Utforska Citybanans nya station under T-Centralen"	4 000 personer
2015	mars	"Gå till botten med Citybanan"	5 000 personer
	september	"Promenera på Citybanans järnvägsbro"	11 500 personer
2016	september	"Citybanan premiärvisar station Stockholm Odenplan"	10 000 personer





Vem vill komma?

Vem får komma?

Vad får man se?







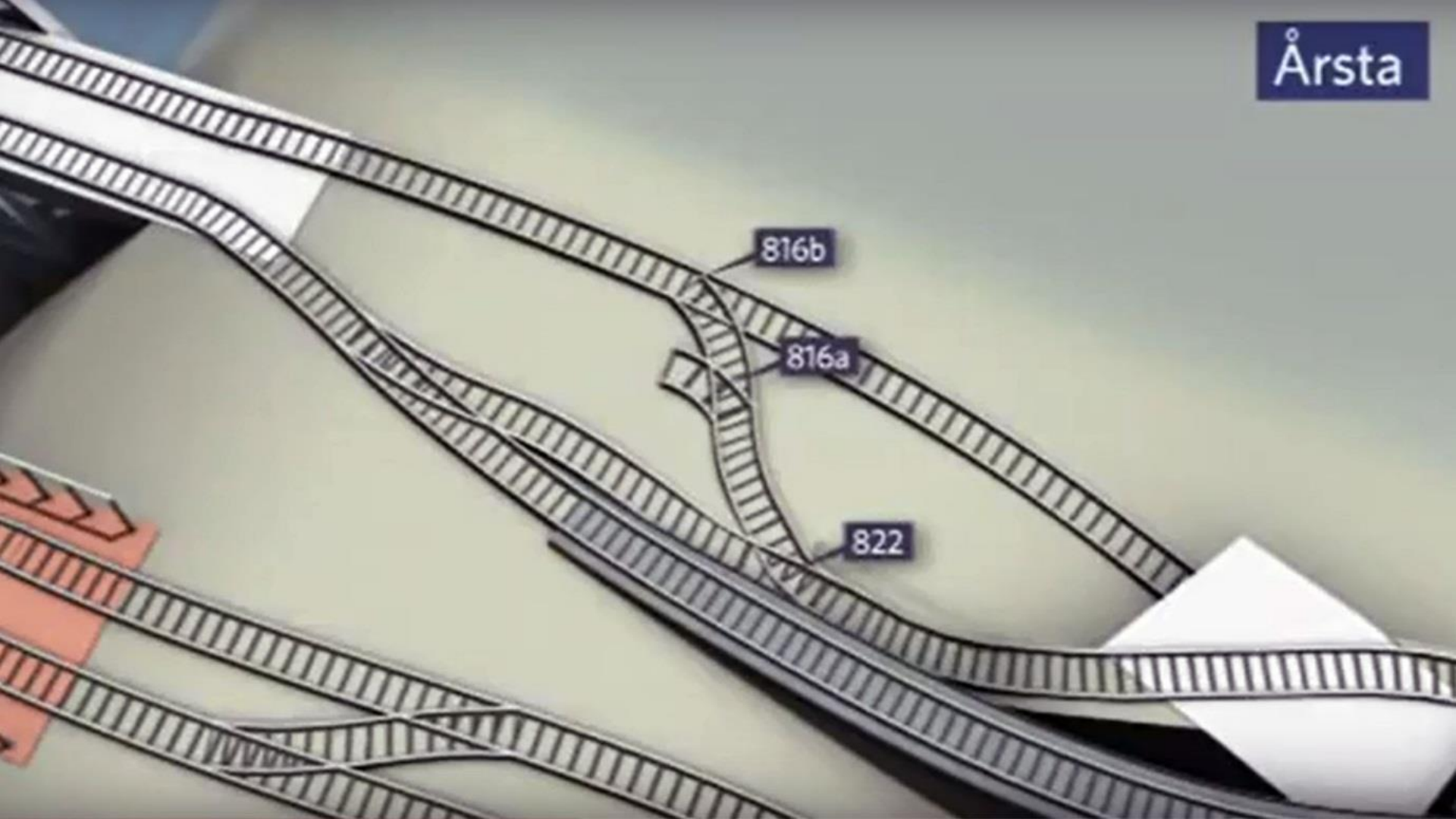
”Mycket trevligt att ni på Trafikverket lägger en del av den enorma budgeten på att kunna hålla dessa visningarna kring byggandet av Citybanan, det är väldigt uppskattat! Utländska bekanta säger att något liknade inte skulle ske hos dom. Ser fram mot nästa visning!”

/Glömda Rum



A long, modern railway station platform with a worker in the distance. The platform is covered by a large, arched roof structure with a complex network of steel beams and cables. The right side of the platform features a long wall of large windows. The tracks are visible in the center, receding into the distance. A worker in a high-visibility yellow and green uniform is standing on the left side of the platform, near some equipment. The overall atmosphere is industrial and modern.

Digitala kanaler



Twitter



Gustav Svärd

@GuSv01



Följ

@Citybanan Hej igen. Har märkt att det inte blev klart innan/under sommaren. Dock alltid arbeten där! :) finns ny guesstimate för öppning?

Twitter



Projekt Citybanan

@Citybanan

@GuSv01 Frågan ligger inte längre hos oss utan hos SL, men en inte helt okvalificerad guesstimate säger väldigt snart :) /Jenny S

Twitter



Karl Martinsson

@karmartinsson



Följ

@Citybanan @GuSv01 Vi kollade upp saken med SL. Öppnar nu på torsdag. Tack för inspirationen :)



På torsdag öppnar nya t-baneuppgången

Sugen på lite fräschare omgivning när du kommer upp från tunnelbanan vid Centralen. På torsdag öppnar till sist den nya t-baneuppgången i nybyggda Hotell...

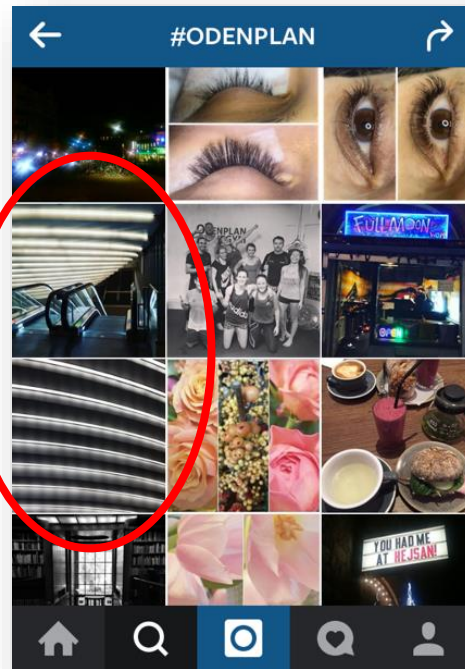
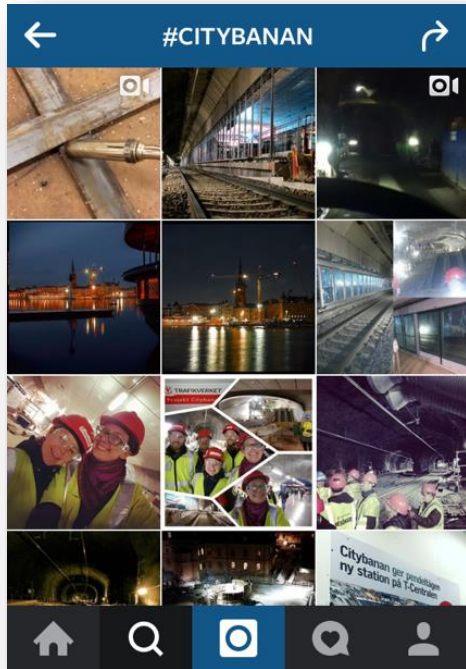
mitti.se

Instagram



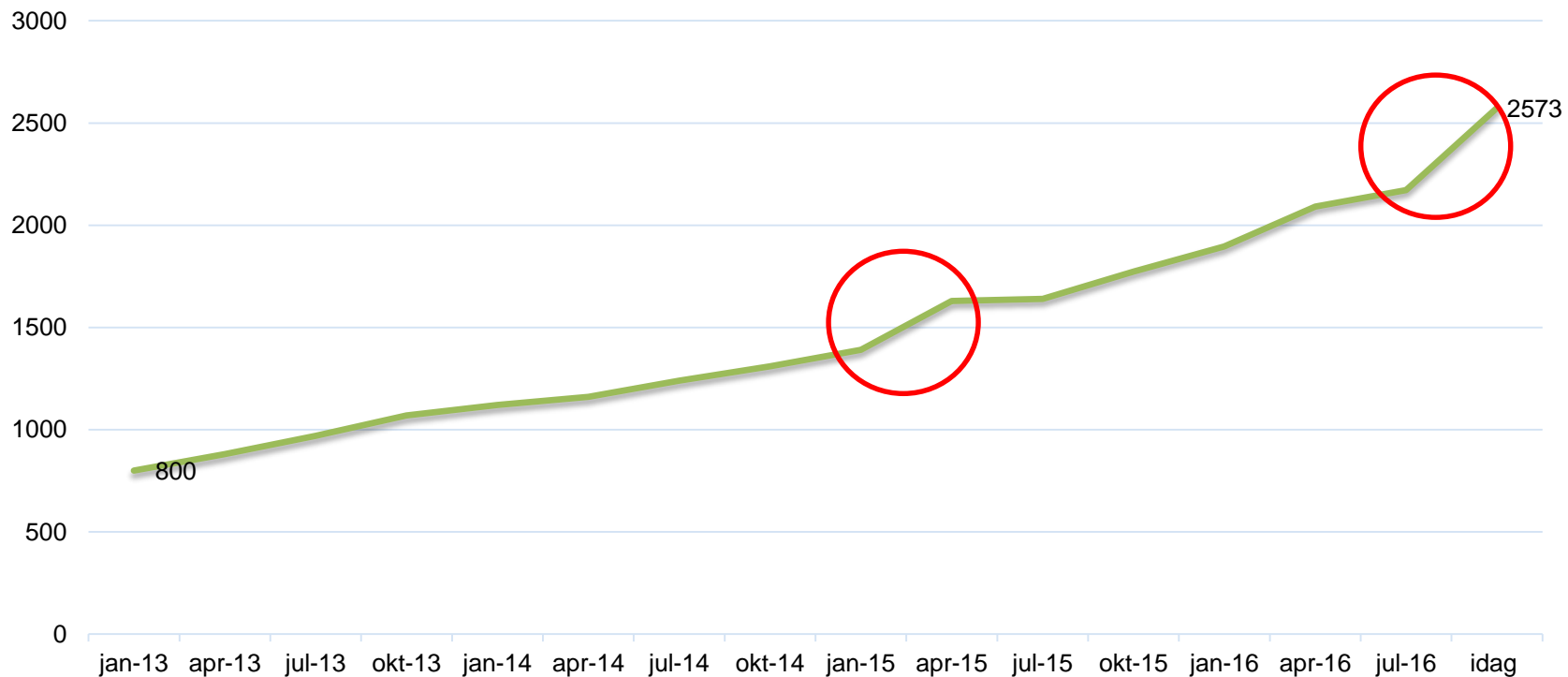
♥ 170 gilla-markeringar

Gilla andras bilder så de ser att vi finns



Annonser/sponsrade inlägg

— Facebook





Citybanan har delat sitt evenemang.

Skriven av Vizeum Sverige [?] · den 14 september kl 15:02 · 🌐

Sommaren 2017 stannar pendeltågen på nya stationen Stockholm Odenplan för första gången, men redan på söndag kan du gå på premiärvisning. Du får uppleva den snart färdiga stationen med konstverk, plattformsväggar och annan innovativ teknik. Vi som jobbar i projektet finns på plats för att svara på frågor och bjuda på fika. Välkommen!



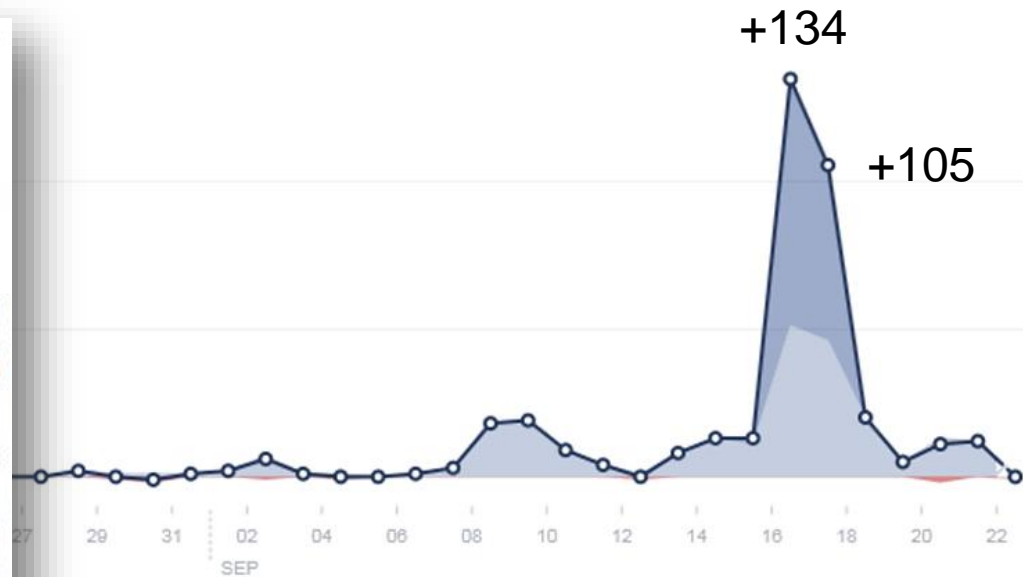
SEP Premiärvisning av station Stockhol...

18

sön 11:00 · Stockholm

5 506 personer är intresserade - 1 634 person...

✓ Kommer ▼



- 20 000 kronor
- 224 000 nådda
- 100 kommentarer
- 42 delningar

Ibland blir det fel,
det går att rätta till







Projekt Citybanan

@Citybanan

Har alltså lyckats ficktwittra till bl a
@Aftonbladet & **@RichardDawkins** under
promenaden hem från jobbet. Inte karriärens
höjdpunkt. /JennyS

GILLADE

10



18:58 - 26 maj 2015

Gallra olämpligt innehåll

- Vid förtal, hets mot folkgrupp, svordomar/ obscena ord, kommersiella budskap etc
- När det inte går att säkerställa innehållet

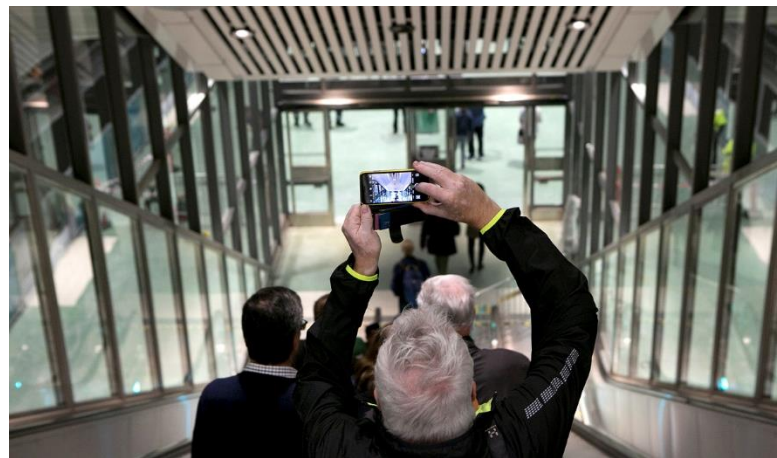


Sociala medier och projektet internt



Lärdomar

- Våga!
- Ett misstag är inte en katastrof
- Annonsera/sponsra inlägg på Facebook
- Externt blir internt och tvärtom, bygg stolthet och underlätta ambassadörskap



A long, modern train with large windows is shown inside a tunnel. The train is positioned on tracks, and the tunnel walls are visible on both sides. The lighting is dim, with some light coming from the windows and some from the tunnel's interior. A person in a high-visibility vest is standing on the platform next to the train. The text "Press och media" is overlaid on the image in a large, black, sans-serif font.

Press och media







UNDER JORD

*Alla var nog ganska överens om problemet. Därför har det inte varit lika mycket protester som hos er**

Citybanan

... (rest of the article text) ...

... (rest of the article text) ...



Citybanan tar form underjorc

... (rest of the article text) ...



BYGGGS

... (rest of the advertisement text) ...

Trappans nya liv

... (rest of the article text) ...

BYGGVÄRLDE

DYNAMITEN HAR TYSTNAT

Citybanan går in i nästa fas

... (rest of the advertisement text) ...

Nya stationen växer fram under marken

... (rest of the article text) ...

Arbets-tunneln kan bli 4,1 km cykelbana

... (rest of the article text) ...

Stockholm kan få den längsta cykeltunneln

... (rest of the article text) ...

Många positiva till cykeltunneln

... (rest of the article text) ...

Cykla i tunnel under hela stan

... (rest of the article text) ...

Kunglig promenad i den nya tunneln

... (rest of the article text) ...

Här får tågen åka båge

... (rest of the article text) ...

UNDER YTAN

... (rest of the article text) ...

150 m

... (rest of the article text) ...

BRANDSÄKERHET I TUNNLANNA

... (rest of the article text) ...



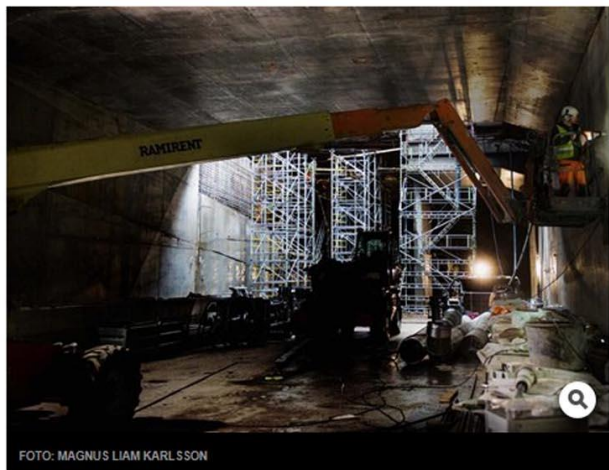


FOTO: MAGNUS LIAM KARLSSON

Publicerad 2 december 2013 05:55

Citybanan årets sämsta bygge

MÅNGA OLYCKOR BAKOM UTNÄMNING

Höga olyckstal, ett dödsfall och ytterligare tillbud som kunde ha slutat på värsta tänkbara sätt. Detta är huvudskälen till att Byggnadsarbetaren utser Citybanan till Årets sämsta bygge 2013.

Citybanan "årets sämsta bygge"



Citybanan har blivit utnämnd till årets sämsta bygge av facktidningen Byggarbetaren.

Höga olyckstal, ett dödsfall och ytterligare tillbud som kunde ha slutat på värsta tänkbara sätt. Lade grunden till att [Byggnadsarbetaren](#) placerar

Dela



Lärdomar

- Lär dig projektet
- Ställ tusen frågor
- Var nyfiken
- Bygg relationer – med kollegor och reportrar
- Alla kan vara talespersoner
- Var tillgänglig



A long, modern train platform with a worker in a high-visibility vest. The platform is covered by a large, arched roof structure with a complex network of steel beams and cables. The platform is lined with large windows on the right side, and the tracks are visible in the center. The lighting is a mix of natural light from the windows and artificial lights from the roof structure.

Sammanfattning

Resultatet av vårt arbete

- Mycket bra eller bra information
- Kännedom om projektet
- Acceptans bland de som påverkas

98%

Hej!

Jag bor på Upplandsgatan där det byggs och sprängs för Citybanan.

Jag vill bara ge er en eloge för mycket bra information till oss som påverkas! Era infoblad, infoträffar, telesamtal mm – mkt bra!

Tack för det och ha en trevlig helg!

PS – tacksam om ni kan vidarebefordra detta mail till berörd personal!



Frågor
på det?