

# Storregional godsstrategi för Stockholm-Mälarenregionen

Samrådsdag 12 oktober 2018



# Genomförandeprocess

Okt 2017

H1 2018

H2 2018

2019

Projektplan

↳ Inventering, underlag

↳ Uppdatering/komplettering

↳ Delrapport kring intention, verklighet och utmaningar

↳ Utformning av strategier och åtgärder

Avstämning, förankring  
Konsekvensbedömning

↳ Komplet utkast

↳ Fortsatt behandling  
inför systemanalys 2020



EN BÄTTRE SITS

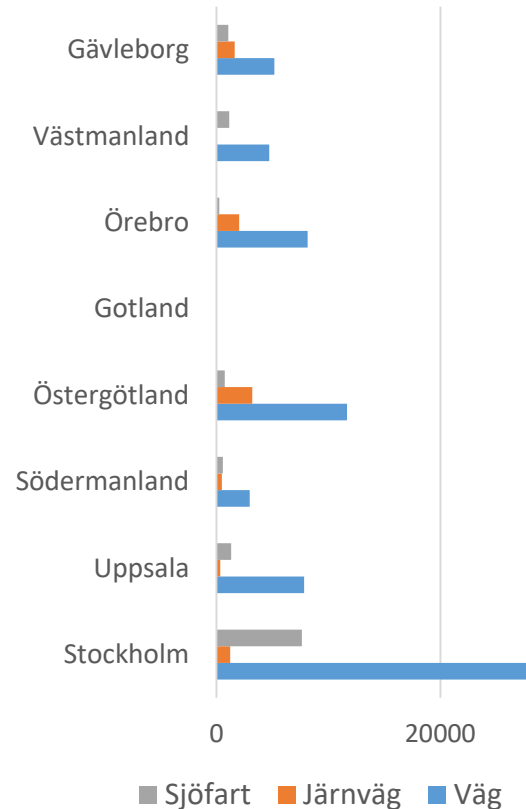


Storregional godsstrategi för  
Stockholm-Mälardalenregionen

Delrapport om mål, nuläge och utmaningar



Modellberäknad förändring av godsvolymer  
2012-2040, per färdmedel och län (kton).  
Källa: Samgods, Swecos bearbetning



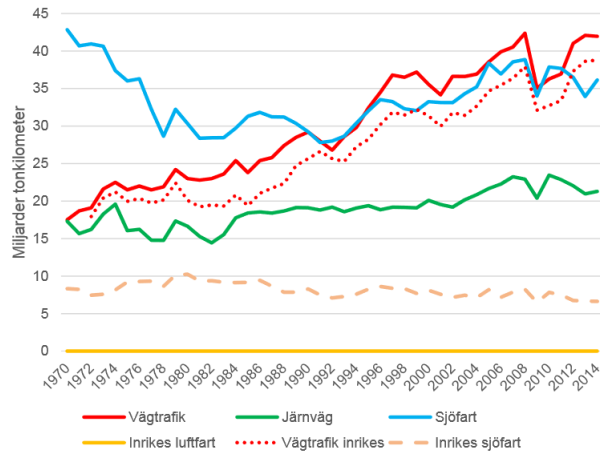
# 1. Växande flöden på redan överbelastade system

- De totala godsmängderna beräknas öka med **65%** i Stockholm-Mälarenregionen till år 2040.
- Ökningen förväntas i huvudsak ske på väg medan expansionsutrymme främst finns på sjö
  - Innebär, allt annat lika, lägre energieffektivitet och högre utsläpp = bristande hållbarhet
  - Kvarvarande fossilberoende även inom sjötransporter och flygtrafiken



MÄLARDALSRADET

# 3. Överflyttning av gods



- Från väg till sjö och järnväg = strategiskt viktigt
- Potentialen utgör en mindre del av vägtransporterna.
- Hämmas av den tröghet som finns bland transportköpare att byta transportupplägg samt de omkostnader och ledtidssökningar som det ofta innebär. Därtill avgifter och regelverk.

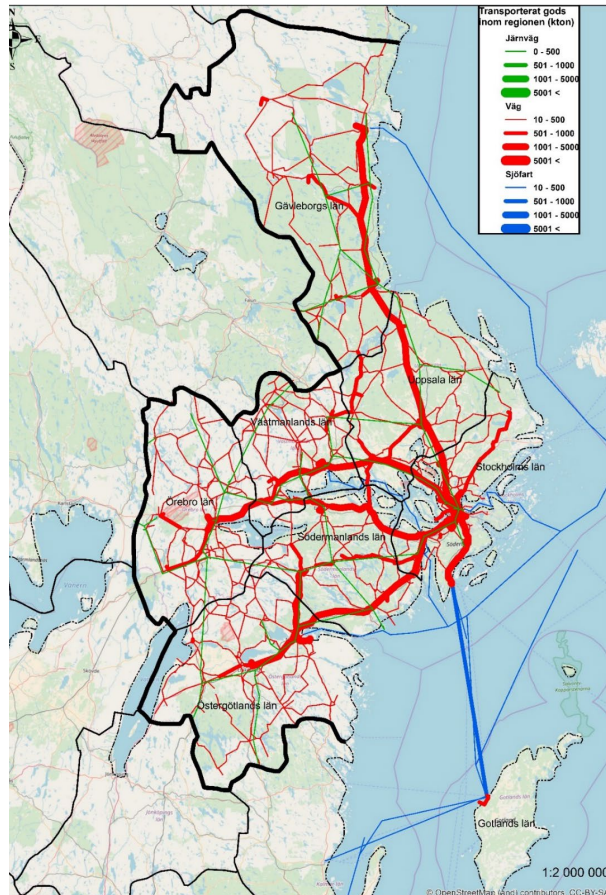
Transportarbete	Andel vikt (tonkm)	Andel värde (SEK-km)
Väg	54%	48%
Järnväg	19%	38%
Sjö	27%	14%



## 4. Omställning av vägtransporterna

En majoritet av framför allt de kortväga transportererna kan fortsatt förväntas ske med lastbil, vilket kräver åtgärder:

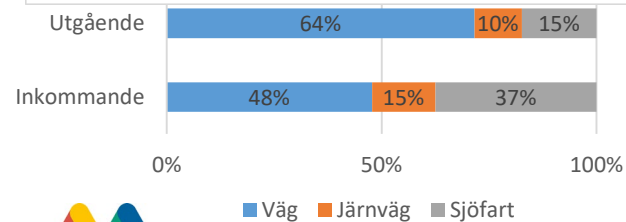
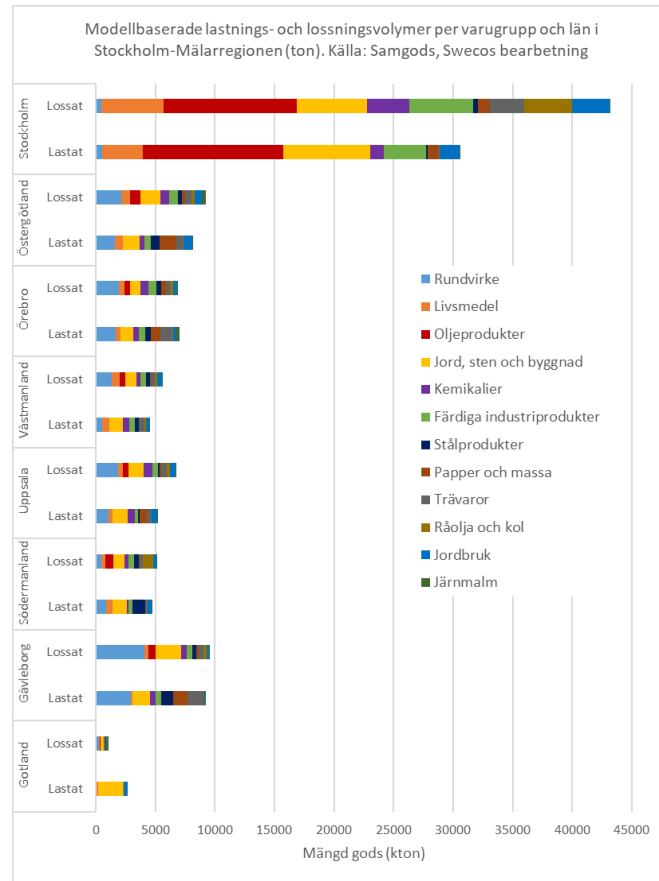
- Förnyelsebara drivmedel
- Längre och tyngre vägfordon
- Koncentrera flöden till vissa stråk för att underlätta effektiva terminalnätverk och samdistribution?



# 5. Lågt kapacitetsnyttjande

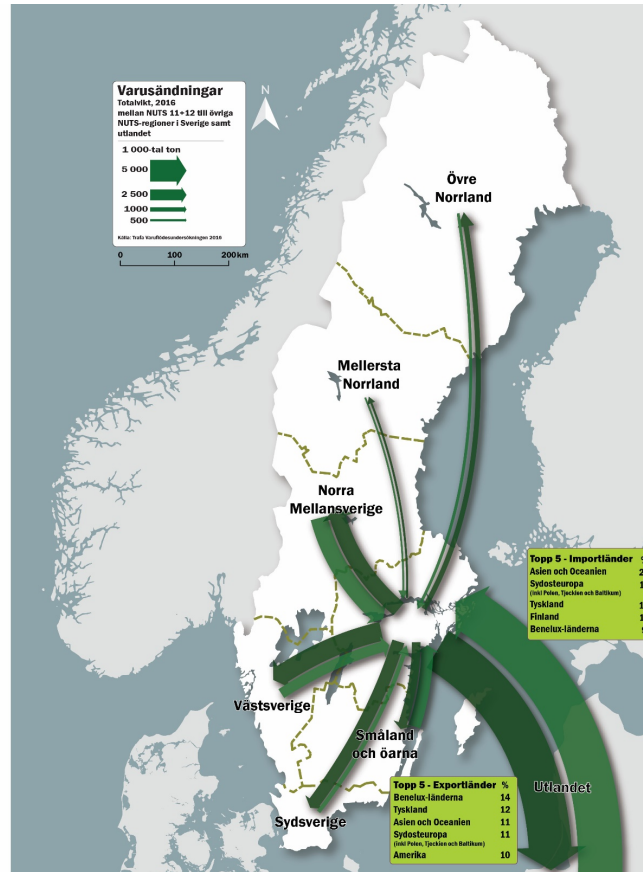
Fyllnadsgraden i vägtrafiken endast ca 50 procent. Därtill ansamling av tomcontainrar p g a regionens tyngd som konsumtionsområde

- Returtransporter en stor outnyttjad kapacitet, men svår dra nytta av p g a obalanser i godsflöden
- Digitaliseringen kan möjliggöra ökad effektivitet

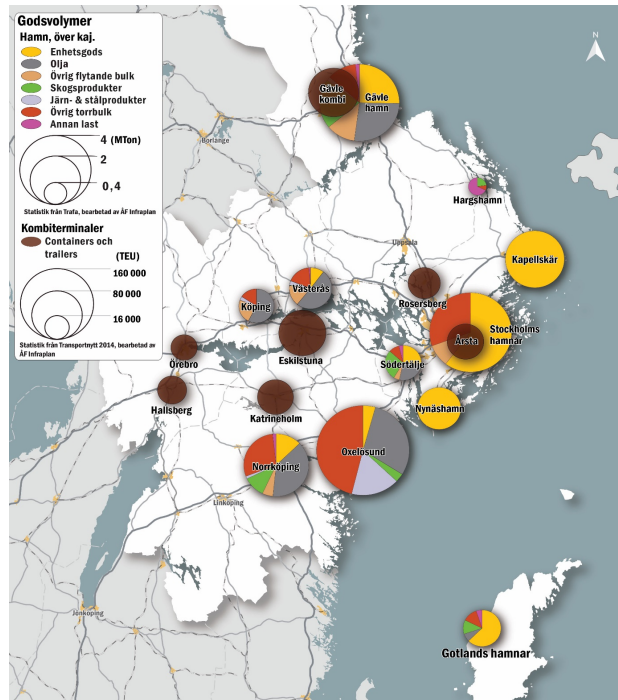


## 6. Marknader i förändring

- Godsnoder flyttas eller växer allt längre bort från befolkningscentrum
- Komplexiteten i systemet tilltar (globalisering, digitalisering)
- Förändringar i handelsrelationer och inom näringslivet
- Teknisk utveckling inom transportsektorn



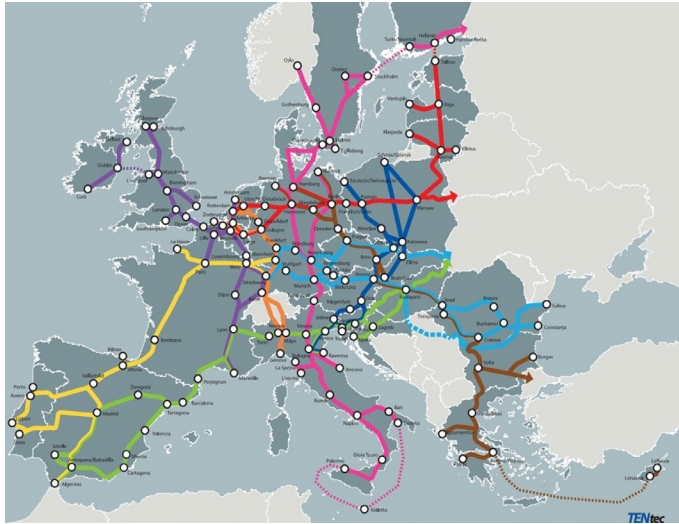
# 7. Samspel på flera nivåer



- Transporterna via Göteborg och Skåne påverkar flödena till och från hamnarna i Stockholm-Mälarenregionen
- Stora infrastrukturprojekt ger nya förutsättningar (Norvik, Förbifart Stockholm, Ostlänken, eventuellt nya stambanor, fast förbindelse över Fehmarn Bält, eventuellt ny fast förbindelse över Öresund osv).
- Samspel mellan person- och godstrafiken (Ro-Pax, flyg...)
- Viktigt beakta vad andra gör och planerar för (EU, staten...)

		In/Ut, kton (% av total)	Transit (kton)
Göteborgs hamn	Inkommande	2900 ( 6%)	900 (4%)
	Utgående	3600 (10%)	1700 (7%)
Skånes hamnar	Inkommande	3900 ( 8%)	1000 (4%)
	Utgående	4200 (12%)	1200 (5%)
Öresundsbron	Inkommande	2600 ( 5%)	400 (2%)
	Utgående	1100 ( 3%)	600 (3%)

# 8. Finansiella och regulatoriska begränsningar



- Ett begränsat och till stor del intecknat budgetutrymme
- Ekonomiska och regulatoriska styrmedel av central betydelse, men behöver implementeras varsamt
- Krävs långsiktiga, pålitliga och förutsägbara spelregler
- Det regionala handlingsutrymmet är begränsat – behöver samordnas med mål och medel på högre nivå (staten, EU)

1.

### Tänk om

Överväga åtgärder som kan påverka behovet av transporter och resor samt valet av transportsätt.

2.

### Optimera

Genomföra åtgärder som medför ett mer effektivt utnyttjande av den befintliga infrastrukturen.

3.

### Bygg om

Vid behov begränsade ombyggnationer

4.

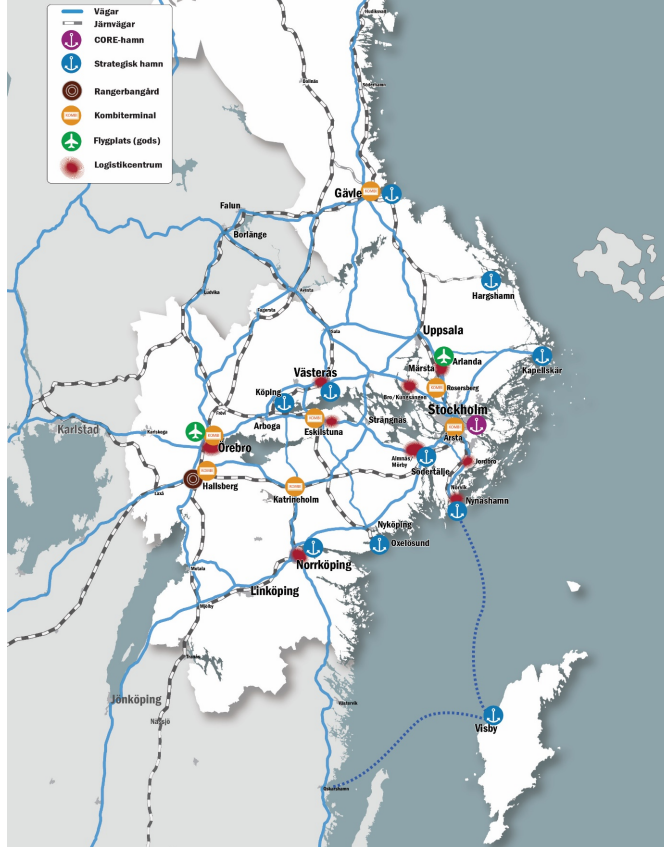
### Bygg nytt

Genomförs om behovet inte kan tillgodoses i de tre tidigare stegen. Det betyder nyinvesteringar och/eller större ombyggnadsåtgärder.



MÄLARDALSRÅDET

## Allmän nyckelinfrastruktur för befintliga godsflöden



# Strategisk inriktning

- Grund för nödvändiga åtgärder, däribland i infrastrukturen
- Utvecklas med start hösten 2018



MÄLARDALSRADET

# Tack!

