

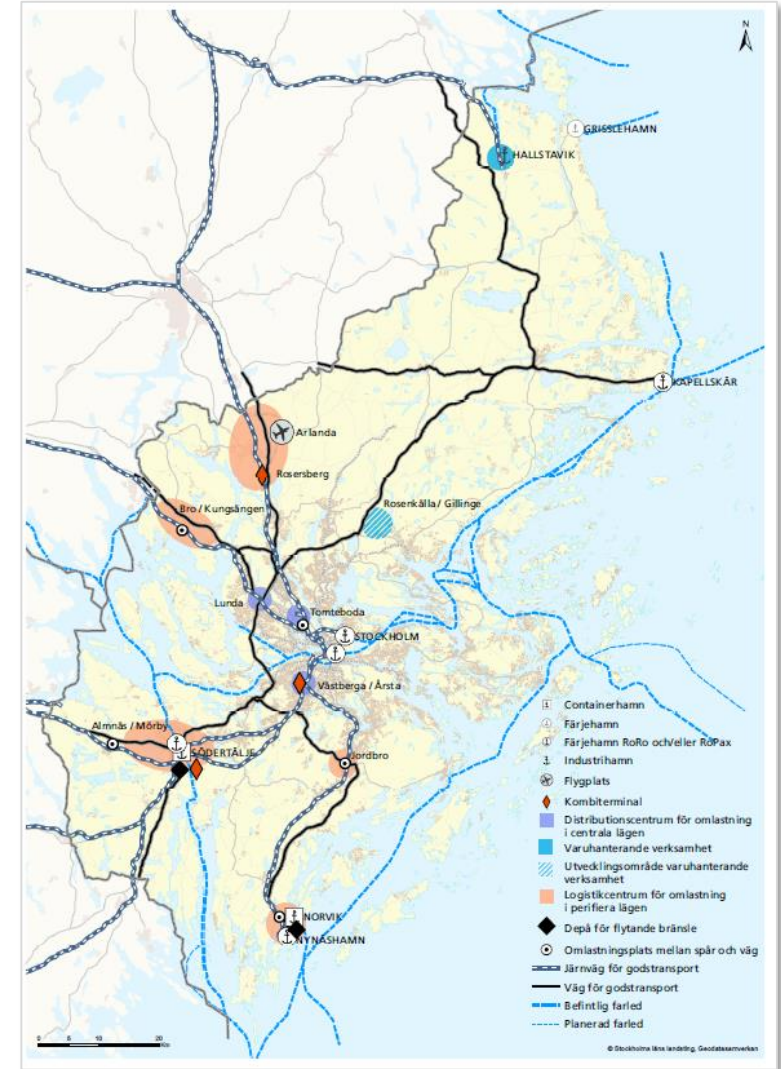
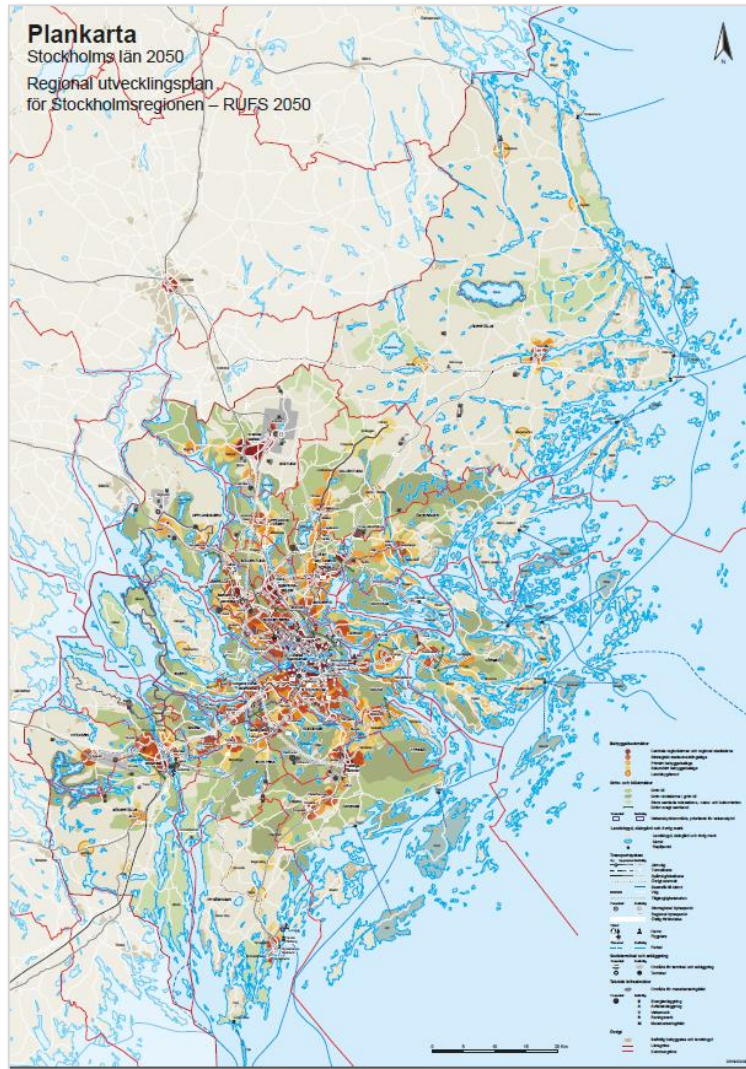


Förslag till godsstrategi för Stockholmsregionen

En Bättre Sits 2019-09-06

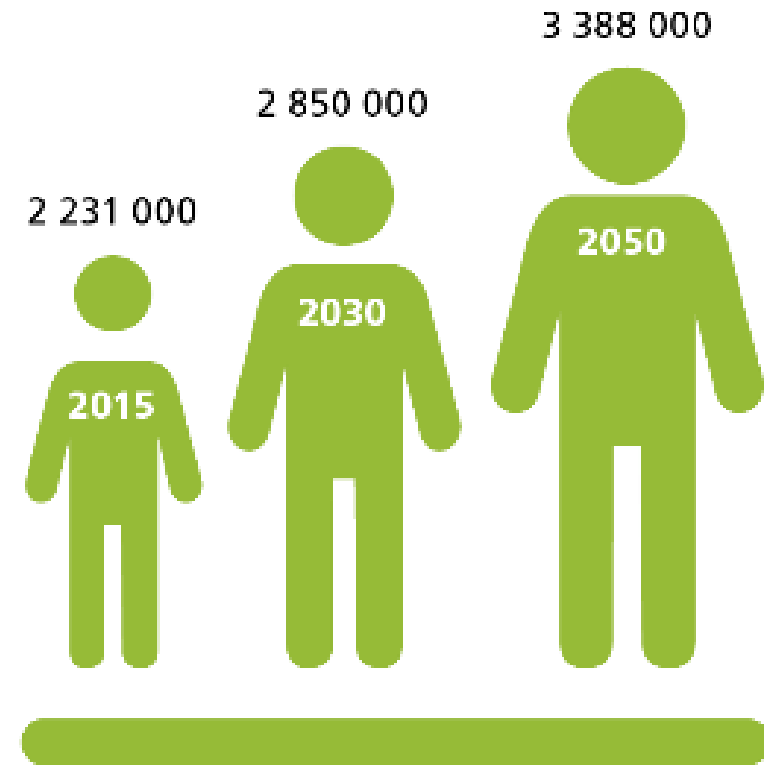
Susanne Skärlund
Region Stockholm

RUFS 2050 – plankarta samt gods- och logistikstruktur



Specifika utmaningar för Stockholmsregionen

- Vi blir 1,2 miljoner fler invånare till 2050
- Allt ska få plats
- Brist på framkomlighet i transportsystemet
- Målkonflikt om markanvändning



Förslag till godsstrategi för Stockholmsregionen - Utmaningar

Kapacitet och framkomlighet

- Identifiera och hantera brister som begränsar kapacitet o framkomlighet för godstrafiken
- Målkonflikter behov av närhet till spår och kajlägen
- Bygg- och anläggningstransporter
- Öka fyllnadsgraden
- Prioritera o styra trafiken
- Brist på chaufförer

Systemeffekter och styrning för hållbarhet

- Hantera miljö- och säkerhetsfrågor i urbana miljöer
- Långsiktiga planeringsförutsättningar
- Tillgång till information om alternativa transportupplägg
- Säkerställa tillräcklig och pålitlig effekt i elförsörjning och digital infrastruktur

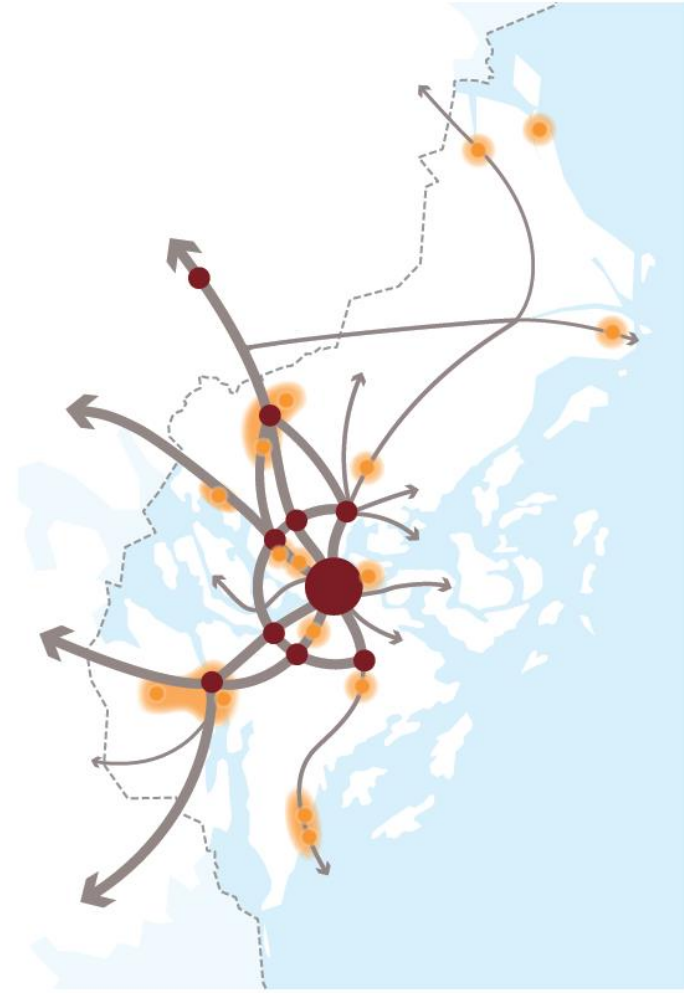
Risk, sårbarhet och beredskap

- Ta hänsyn till lokal, regional o nationell sårbarhet i transportsystemet samt ökad logistisk beredskap
- Säkerställa stråk o målpunkter för farligt gods
- Hänsyn tas till risk, sårbarhet o beredskap vid omledning av trafik
- Anpassning ska ske till risker o hot kopplade till digitalisering

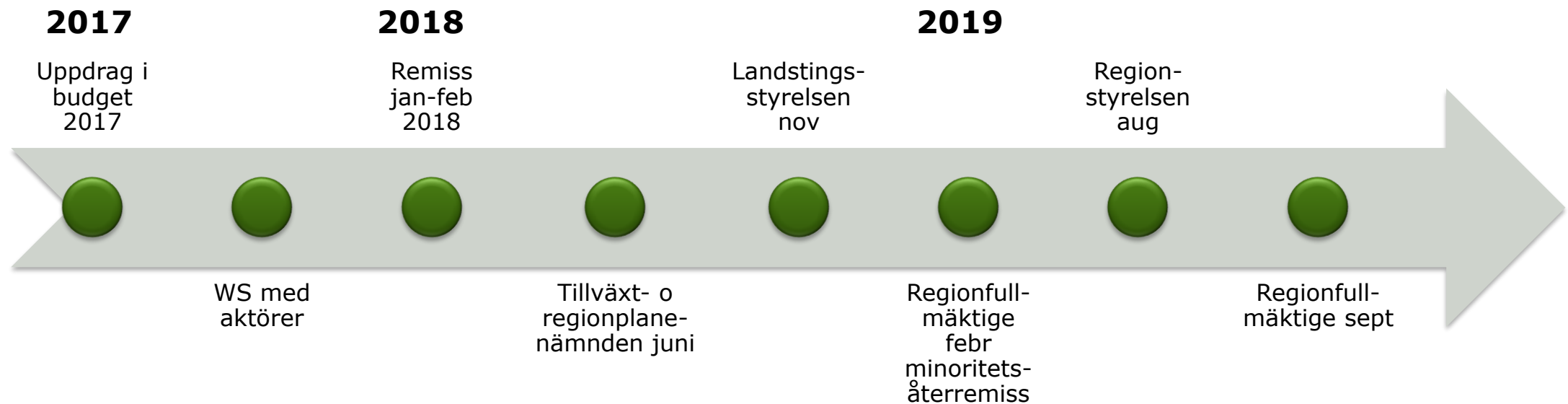
Förslag till godsstrategi för Stockholmsregionen

Fem strategiska insatsområden

- Stärk samverkan för effektiv planering och styrning
- Säkerställ infrastruktur för gods i hela regionen
- Effektivisera användningen av transportsystemet
- Stärk Stockholmsregionens roll som "testbädd"
- Öka kunskapen om godstransporter



Regional godsstrategi från uppdrag till beslut





Tack!

För mer information:
sll.se/verksamhet/Regional-utveckling

Kontakt: susanne.skarlund@sll.se