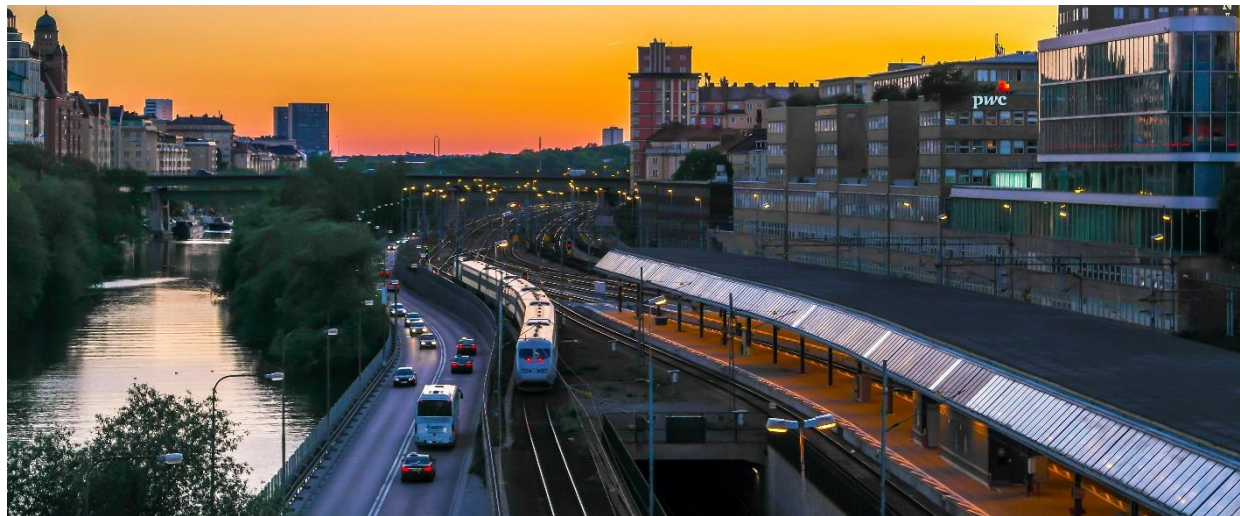


# Aktuell information från Trafikverket



# TRAFIKVERKET

Peter Huledal  
15 november 2019

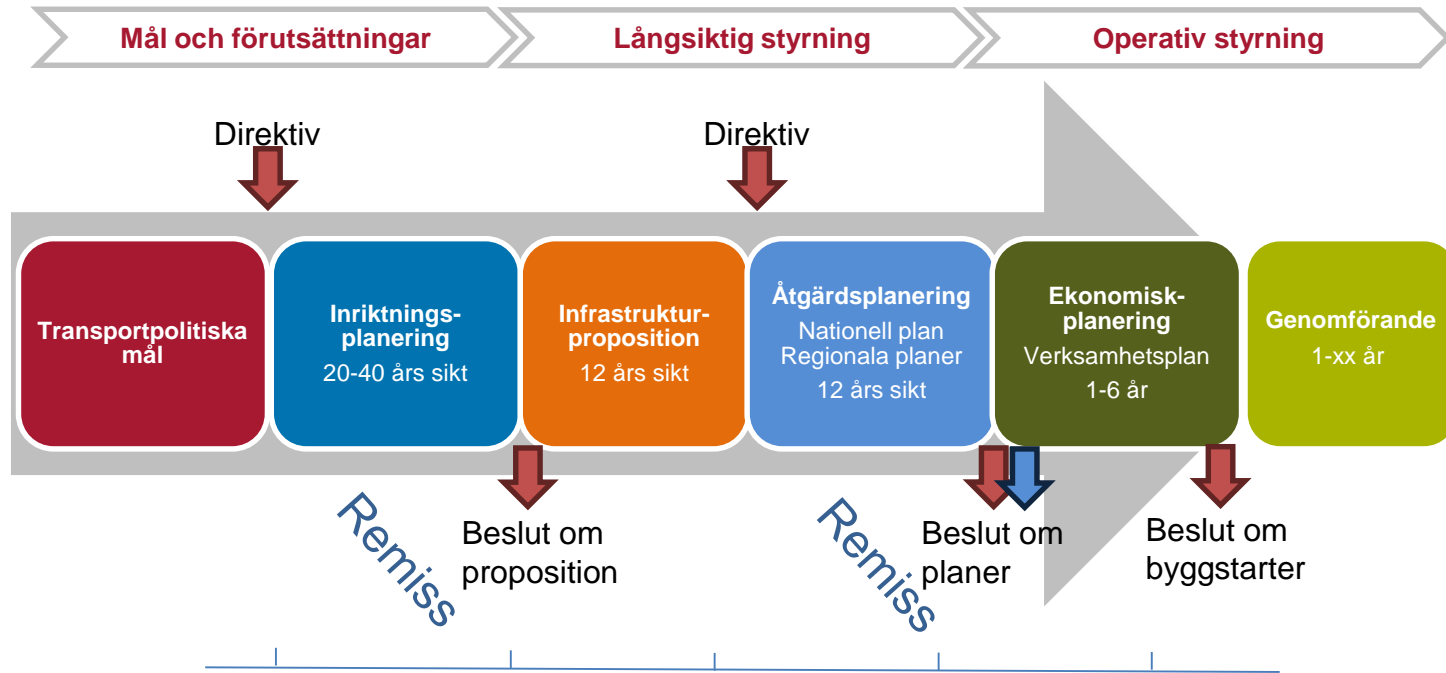


# Dagens frågor

- Blir det någon ny nationell plan?
- Vilka förberedelser pågår?
- Vad är utmaningarna i framtiden?
- Var kommer EBS in?

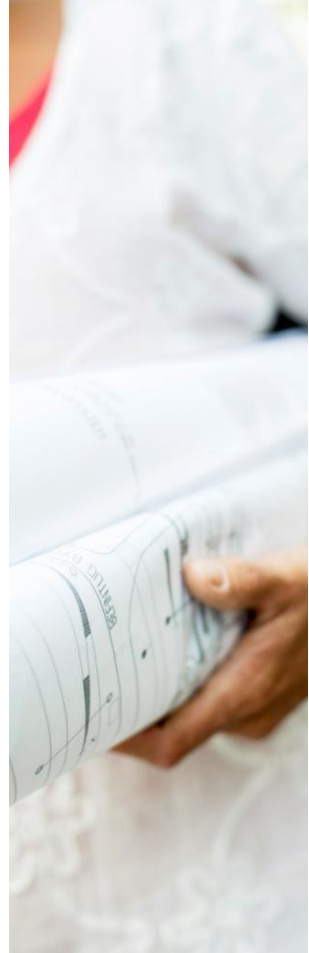


# Planprocessen



# Blir det någon ny Nationell plan?

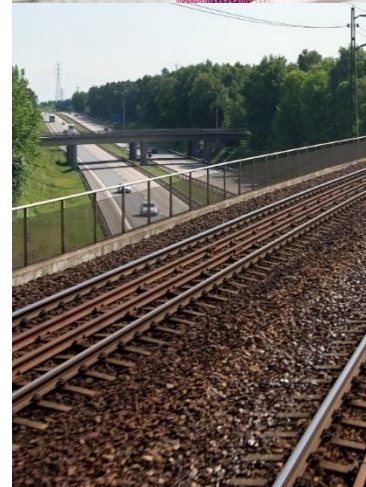
- Ingen inriktningsplanering – planbeslut 2022 ej önskvärt
- Troligen får inte Trafikverket uppdrag att ta fram förslag till ny nationell plan under 2020.
  
- Vad innebär detta?



# Intervallen för planerna har varierat

Tidigare nationella planer:

- Nationella infrastrukturplaner väg respektive järnväg 1998-2007
  - Nationell plan för transportsystemet väg respektive järnväg 2004-2015, 6 år
  - Närtidssatsningen sept 2008 (mindre omfattande revidering)
  - Nationell transportplan 2010-2021 (uppdrag om inriktningsunderlag 2006), 6 år
  - Nationell transportplan 2014-2025 (inriktningsuppdraget ersattes av kapacitetsuppdraget 2012) 4 år
  - Nationell plan 2018-2029 4 år
- > Det har aldrig varit 8 år mellan Nationella planer
- > Utgångspunkten för inriktningsbesluten varierar



# Trafikverket tar fram underlag

- Arbete med ny basprognos pågår och lämnas i maj 2019
- Kunskapsunderlag istället för underlag för inriktningsbeslut
- Geografiska bristbeskrivningar
- Objektbeskrivningar sker i begränsad omfattning under 2020
- Studier av de utpekade bristerna i nationell plan



# Utpekade brister som studeras

- Stockholm – riksgränsen – Oslo, kapacitetsproblem och långa restider
- Storstockholm – tillgänglighet-, miljö- och kapacitetsbrister
- Järnvägssystemet södra Stockholmsregionen, kapacitetsbrister på längre sikt inklusive följd effekter av nya stambanor
- Ostkustbanan, Stockholm- Arlanda- länsgränsen Uppsala, kapacitet
- E4/E20 vägbro över Södertälje kanal- sårbarhet
- Bergslagen-Oxelösund, kapacitets- och bärighetsbrister malmtransporter
- Hjulstabron, passage för större fartyg till Mälarenhamnarna
- Västra stambanan, bristande kapacitet, punktlighet, robusthet, säkerhet och långa restider



# Av regeringen utpekade prioriterade samhällsutmaningar

saxade från direktivet till Trafikverket inför framtagandet av Nationella planen för perioden 2018-2029

- Omställning till ett av världens första fossilfria välfärdsländer
- Investeringar för ett ökat bostadsbyggande
- Förbättrade förutsättningar för näringslivet
- Förstärka sysselsättningen i hela landet
- Ta höjd för och nyttja digitaliseringens effekter och möjligheter
- Ett inkluderande samhälle

# En bättre sits kan innebära...

- Åtgärdsförslag som samverkar med andra satsningar i samhället
- Förslag förankrade i en sammanhållen regional strategi
- Väl underbyggda åtgärdsförslag som har "alla rätt"
- God förankring i hela politiken
- Sammanhållen kommunikation med tydliga prioriteringar



